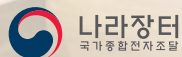




(주) 코 지 모 텍  
COSYMOSTECH Co.Ltd

# 이동식 화장실 & 초소

다수공급자계약  
(MAS)  
관급제품안내



국가종합전자조달



조달청 다수공급자 물품계약



한국여성경제인협회



벤처창업혁신상품



MAIN Biz 한국경영혁신중소기업협회



BF 인증용 제품 수록

# COSYMOSTEC



고객만족을 최우선으로 편안한 공간을 디자인하고  
친환경적이고 감각적인 제품으로 미래가치를 선도하며  
사회적 약자와 환경을 고려한 지속가능한 공간을 제공합니다.



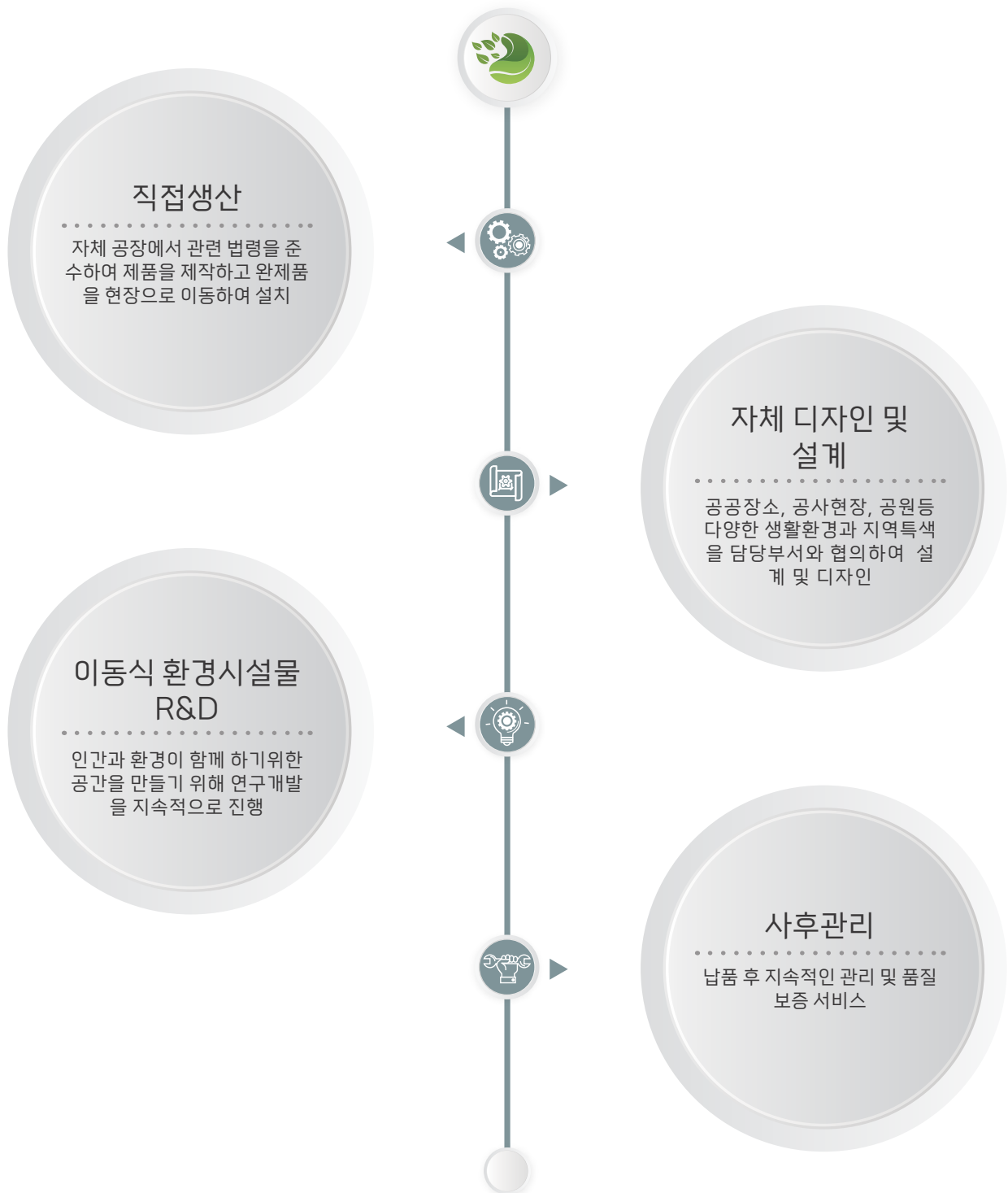




사업영역

Business area

## 이동식화장실 & 이동식초소 제작 및 공급





## 이동식 화장실 관급제품 진행과정

### Mobile Toilet Process

의뢰 및 상담 01

납품현장 답사 02

행정업무 확인 03

디자인 및 설계 04

계약체결 05

제품제작 06

기초공사 확인 07

납품 및 설치 08

A/S(사후관리) 09

#### 01 의뢰 및 상담

지자체 담당부서에서 계획하여 조달청에서 제품 선택

#### 02 납품현장 답사

납품현장을 직접 방문하여 주변환경 및 전기, 상하수도 등 기반시설 체크

#### 03 행정업무 확인

BF인증, 건축인허가, 방범시스템 등 지자체와 함께 행정업무 체크

#### 04 디자인 및 설계

상담 내용과 현장 상황을 반영하여 디자인과 설계 진행

#### 05 계약체결

지자체 담당부서에서 조달청을 통한 계약체결 (발주서 발행)

#### 06 제품제작

자체공장에서 제품제작 (직접 생산)

#### 07 기초공사 확인

납품현장의 기초패드와 하수도 등 설치확인 (지정된 토목업체 시공)

#### 08 납품 및 설치

직접 배송 및 설치 후 시공상태 확인

#### 09 A/S(사후관리)

납품완료 후 지속적인 하자보수 체크  
A/S접수 및 관리



## BF 인증 개요

### 장애물 없는 생활환경 (Barrier Free)

## 장애물 없는 생활환경 인증 제도란?

어린이·노인·장애인·임산부뿐만 아니라 일시적 장애인 등이 개별시설물·지역을 접근·이용·이동함에 있어 불편을 느끼지 않도록 계획·설계·시공·관리 여부를 공신력 있는 기관이 평가하여 인증하는 제도입니다.

## 법적근거

「장애인·노인·임산부 등의 편의증진보장에 관한 법률」(2019.12.3.개정) 제10조의2  
 「교통약자의 이동편의 증진법」(2020.10.20. 일부 개정) 제17조의2  
 「장애물 없는 생활환경 인증에 관한 규칙」(2021.12.3.일부 개정) [보건복지부, 국토교통부 공동부령]  
 「장애물 없는 생활환경(BF) 인증심사기준 및 수수료기준 등」(2018.8.3.개정)

## 인증대상 및 인증신청자

	인증대상	인증신청자
개별시설	「법적근거」에 따른 대상시설(공원, 공공건물 및 공공이용시설, 공동주택, 그 밖에 장애인 등의 편의시설 설치가 필요한 건물 및 그 부대시설), 교통수단, 여객시설, 도로	개별시설의 소유자, 관리자 또는 시공자 (교통수단, 여객시설, 도로의 시공자로서 소유자 또는 관리자가 인증 신청에 동의하는 경우)
지 역	교통약자의 안전하고 편리한 이동을 위하여 교통수단·여객시설 및 도로를 계획 또는 정비한 시·군·구 및 「교통약자 이동편의 증진법」 제15조의2에 따른 지역	지방자치단체의 장, 「교통약자 이동편의 증진법 시행령」 제15조의 2 제2호 및 제3호에 따른 지역의 개발사업 시행자

※ 「법적근거」에 해당되는 공원, 신축건축물, 증축건축물, 개축건축물, 대통령령으로 정하는 시설은 의무적으로 인증을 받아야 한다.

## 인증등급

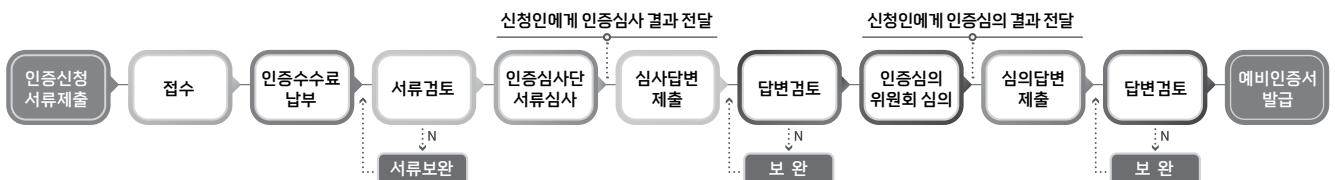
인증등급	평가점수	지표의 의미	비 고
최우수 (★★★)	인증 심사 기준 만점의 100분의 90 이상	우수 등급 기준보다 높은 기준	우수 기준을 전제로 우수 기준보다 높은 수준
우 수 (★★)	인증 심사 기준 만점의 100분의 80 이상 ~ 90 미만	법적 기준 준수 또는 일반 등급 보다 높은 기준	「장애인등의 편의법」, 「교통약자법」을 준수하는 수준 또는 일반 기준을 전제로 일반 등급 기준보다 높은 수준
일 반 (★)	인증 심사 기준 만점의 100분의 70 이상 ~ 80 미만	법적 기준 준수	「장애인등의 편의법」 또는 「교통약자법」을 준수하는 수준

※ 인증 기준의 항목별 최소기준 이상을 충족하여야 하고, 이를 충족하지 아니하는 경우에는 인증등급을 부여하지 아니한다.

## 예비인증 절차 및 유효기간

신청시기 : 인증대상의 사업 계획 또는 설계도면을 참고하여 본인증 신청 전에 신청

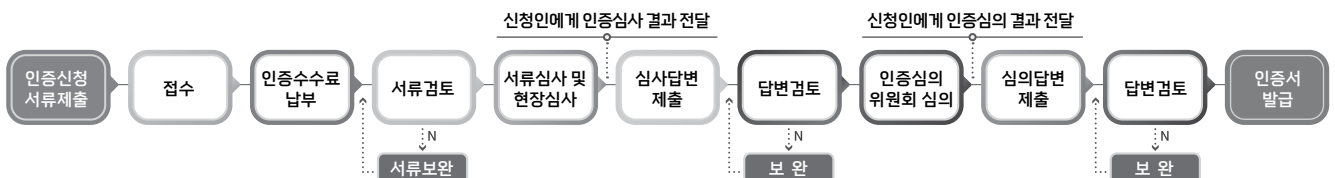
유효기간 : 본인증 전까지 효력을 유지하나 개별시설 및 지역 조성 등이 완료·허가된 후 1년 이내에 본인증을 신청하지 않는 경우 효력상실



## 본인증 절차 및 유효기간

신청시기 : 관련법에 따른 개별시설 및 지역 조성 등이 완료·허가된 후 1년 이내에 신청

유효기간 : 10년







## BF 인증 요소 이동식화장실

### 장애인용 화장실 공간

슬라이딩 도어 적용  
칸막이 출입문 유효폭 0.9m×높이 2m 이상  
내부 회전반경 1.4×1.4m 이상 확보



미끄럼방지 자기질 타일 시공  
자동온도조절 난방기기  
실내 에어컨 (별도 옵션)



### 장애인용 소변기

수평-수직 안전손잡이



### 남자 화장실\_장애인실 구성

자동물내림 비데 양변기, 양변기 등받이  
장애인용 세면대 안전손잡이  
안심비상벨, 영유아보호의자



### 여자 화장실\_장애인실 구성

자동물내림 비데 양변기, 양변기 등받이  
장애인용 세면대 안전손잡이  
안심비상벨, 영유아보호의자  
위생용품 수거함(여성용 각 실)



외부 비상 경광등



유아/어린이용 세면대



시각장애인용  
촉지도식 안내도  
※ 별도 구매



세면대 안전손잡이  
거울 규격 600×900mm



출입문 유효폭 900mm 이상  
입구 단차 제거



시각장애인용 화장실 점자 촉지판  
(화장실 점자 표지판)



기저귀 교환대



※ 본 제품 이미지는 연출된 이미지입니다. 실물과 차이가 있을 수 있습니다.

BF

CM-BF10

금 액 | ₩50,000,000(VAT포함)

| 물품식별번호  
24872073

| 제품규격  
5000×3500×3450mm

| 인도조건  
현장설치도

| 내부구성

남자 | 세면대1 대변기1 소변기1  
여자 | 세면대1 대변기1

- 장애인용 포함  
- 내부구조 변경가능  
- 내부구성은 제품규격서와 상이할 수 있습니다.

| 사용자재

석재타일, 노출콘크리트패널  
강화유리

| 기타사항

- BF인증 도면 추가(법적 기준 준수)  
- 현장상황에 따른 디자인 변경 가능  
- 현장환경에 따른 외장재 변경 가능

| 적용시스템

환풍기, 전기핸드드라이어  
매립형 벽걸이히터, 동파방지 시스템  
자동절약 LED조명, 안심 비상호출벨  
영유아 거치대, 기저귀 교환대

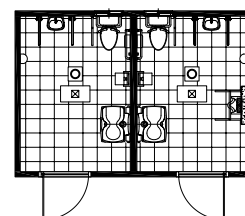
※ 별도추가: 에어컨, 자동문, 기타시설

| 제품납품 후에도 신속한 A/S 시스템

| 내부이미지



| 규격 평면도(BF 전용)







※ 본 제품 이미지는 연출된 이미지입니다. 실물과 차이가 있을 수 있습니다.

BF

CM-BF20

금 액 | ₩66,740,000(VAT포함)

| 물품식별번호  
24872074

| 제품규격  
7000×3500×3450mm

| 인도조건  
현장설치도

| 내부구성

남자 | 세면대1 대변기1 소변기1  
여자 | 세면대1 대변기2

- 장애인용 포함  
- 내부구조 변경가능  
- 내부구성은 제품규격서와 상이할 수 있습니다.

| 사용소재

석재타일, 노출콘크리트패널  
강화유리

| 기타사항

- BF인증 도면 추가(법적 기준 준수)  
- 현장상황에 따른 디자인 변경 가능  
- 현장환경에 따른 외장재 변경 가능

| 적용시스템

환풍기, 전기핸드드라이어  
매립형 벽걸이히터, 동파방지 시스템  
자동절약 LED조명, 안심 비상호출벨  
영유아 거치대, 기저귀 교환대

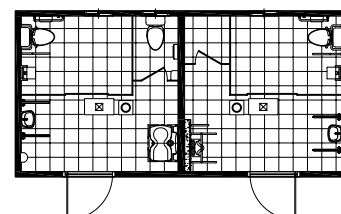
※ 별도추가: 에어컨, 자동문, 기타시설

| 제품납품 후에도 신속한 A/S 시스템

| 내부이미지



| 규격 평면도(BF 전용)







※ 본 제품 이미지는 연출된 이미지입니다. 실물과 차이가 있을 수 있습니다.

BF

CM-BF30

금 액 | ₩80,000,000(VAT포함)

| 물품식별번호  
24872075

| 제품규격  
8000×3500×3450mm

| 인도조건  
현장설치도

| 내부구성

남자 | 세면대1 대변기2 소변기1  
여자 | 세면대1 대변기3

- 장애인용 포함  
- 내부구조 변경가능  
- 내부구성은 제품규격서와 상이할 수 있습니다.

| 사용소재

석재타일, 노출콘크리트패널  
강화유리

| 기타사항

- BF인증 도면 추가(법적 기준 준수)  
- 현장상황에 따른 디자인 변경 가능  
- 현장환경에 따른 외장재 변경 가능

| 적용시스템

환풍기, 전기핸드드라이어  
매립형 벽걸이히터, 동파방지 시스템  
자동절약 LED조명, 안심 비상호출벨  
영유아 거치대, 기저귀 교환대

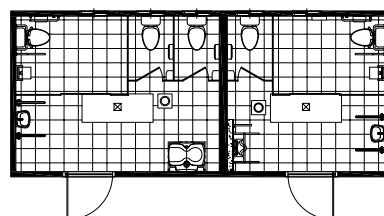
※ 별도추가: 에어컨, 자동문, 기타시설

| 제품납품 후에도 신속한 A/S 시스템

| 내부이미지



| 규격 평면도(BF 전용)







※ 본 제품 이미지는 연출된 이미지입니다. 실물과 차이가 있을 수 있습니다.

BF

CM-BF40

금 액 | ₩93,000,000(VAT포함)

## | 물품식별번호

24872076

## | 제품규격

10000×3500×3450mm

## | 인도조건

현장설치도

## | 내부구성

남자 | 세면대2 대변기2 소변기2  
여자 | 세면대2 대변기4

- 장애인용 포함
- 내부구조 변경가능
- 내부구성은 제품규격서와 상이할 수 있습니다.

## | 사용소재

석재타일, 노출콘크리트패널  
스타코, 강화유리

## | 기타사항

- BF인증 도면 추가(법적 기준 준수)
- 현장상황에 따른 디자인 변경 가능
- 현장환경에 따른 외장재 변경 가능

## | 적용시스템

환풍기, 전기핸드드라이어  
매립형 벽걸이히터, 동파방지 시스템  
자동절약 LED조명, 안심 비상호출벨  
영유아 거치대, 기저귀 교환대

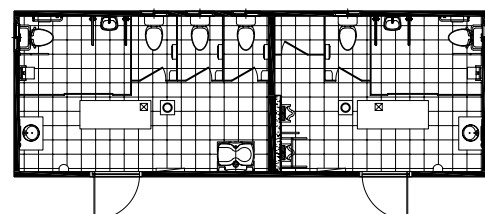
※ 별도추가: 에어컨, 자동문, 기타시설

## | 제품납품 후에도 신속한 A/S 시스템

## | 내부이미지



## | 규격 평면도(BF 전용)







※ 본 제품 이미지는 연출된 이미지입니다. 실물과 차이가 있을 수 있습니다.

BF

CM-BF50

금 액 | ₩96,000,000(VAT포함)

## | 물품식별번호

24872077

## | 제품규격

11000×3800×3450mm

## | 인도조건

현장설치도

## | 내부구성

남자 | 세면대3 대변기2 소변기3  
 여자 | 세면대3 대변기5

- 장애인용 포함
- 내부구조 변경가능
- 내부구성은 제품규격서와 상이할 수 있습니다.

## | 사용소재

아연도금강판, 스타코  
 노출콘크리트패널, 강화유리

## | 기타사항

- BF인증 도면 추가(법적 기준 준수)
- 현장상황에 따른 디자인 변경 가능
- 현장환경에 따른 외장재 변경 가능

## | 적용시스템

환풍기, 전기핸드드라이어  
 매립형 벽걸이히터, 동파방지 시스템  
 자동절약 LED조명, 안심 비상호출벨  
 영유아 거치대, 기저귀 교환대

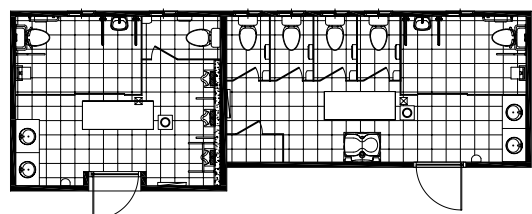
※ 별도추가: 에어컨, 자동문, 기타시설

## | 제품납품 후에도 신속한 A/S 시스템

## | 내부이미지



## | 규격 평면도(BF 전용)







※ 본 제품 이미지는 연출된 이미지입니다. 실물과 차이가 있을 수 있습니다.

BF

CM-BF60

금 액 | ₩87,420,000(VAT포함)

| 물품식별번호  
24872078

| 제품규격  
10000×3500×3250mm

| 인도조건  
현장설치도

| 내부구성

남자 | 세면대2 대변기2 소변기2  
여자 | 세면대2 대변기4

- 장애인용 포함
- 내부구조 변경가능
- 내부구성은 제품규격서와 상이할 수 있습니다.

| 사용소재

석재타일, 목재패널, 아연도금강판  
노출콘크리트패널, 강화유리

| 기타사항

- BF인증 도면 추가(법적 기준 준수)
- 현장상황에 따른 디자인 변경 가능
- 현장환경에 따른 외장재 변경 가능

| 적용시스템

환풍기, 전기핸드드라이어  
매립형 벽걸이히터, 동파방지 시스템  
자동절약 LED조명, 안심 비상호출벨  
영유아 거치대, 기저귀 교환대

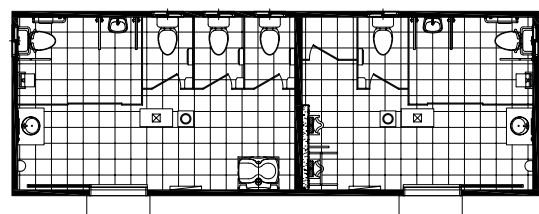
※ 별도추가: 에어컨, 자동문, 기타시설

| 제품납품 후에도 신속한 A/S 시스템

| 내부이미지



| 규격 평면도(BF 전용)







※ 본 제품 이미지는 연출된 이미지입니다. 실물과 차이가 있을 수 있습니다.

BF

CM-BF70

금 액 | ₩83,720,000(VAT포함)

## | 물품식별번호

24872079

## | 제품규격

9500×3500×3200mm

## | 인도조건

현장설치도

## | 내부구성

남자 | 세면대2 대변기2 소변기2  
 여자 | 세면대2 대변기4

- 장애인용 포함
- 내부구조 변경가능
- 내부구성은 제품규격서와 상이할 수 있습니다.

## | 사용소재

석재타일, 아연도금강판  
 노출콘크리트패널, 강화유리

## | 기타사항

- BF인증 도면 추가(법적 기준 준수)
- 현장상황에 따른 디자인 변경 가능
- 현장환경에 따른 외장재 변경 가능

## | 적용시스템

환풍기, 전기핸드드라이어  
 매립형 벽걸이히터, 동파방지 시스템  
 자동절약 LED조명, 안심 비상호출벨  
 영유아 거치대, 기저귀 교환대

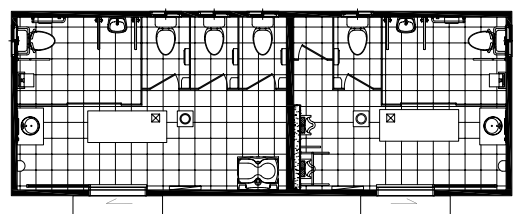
※ 별도추가 : 에어컨, 자동문, 기타시설

## | 제품납품 후에도 신속한 A/S 시스템

## | 내부이미지



## | 규격 평면도(BF 전용)







※본 제품 이미지를 연출된 이미지입니다. 실물과 차이가 있을 수 있습니다.

BF

CM-BF80

금 액 | ₩91,000,000(VAT포함)

| 물품식별번호  
24872080

| 제품규격  
9400×3400×3600mm

| 인도조건  
현장설치도

| 내부구성

남자 | 세면대2 대변기2 소변기2  
여자 | 세면대2 대변기4

- 장애인용 포함  
- 내부구조 변경가능  
- 내부구성은 제품규격서와 상이할 수 있습니다.

| 사용자재

목재패널, 아연도금강판  
노출콘크리트패널, 강화유리

| 기타사항

- BF인증 도면 추가(법적 기준 준수)  
- 현장상황에 따른 디자인 변경 가능  
- 현장환경에 따른 외장재 변경 가능

| 적용시스템

환풍기, 전기핸드드라이어  
매립형 벽걸이히터, 동파방지 시스템  
자동절약 LED조명, 안심 비상호출벨  
영유아 거치대, 기저귀 교환대

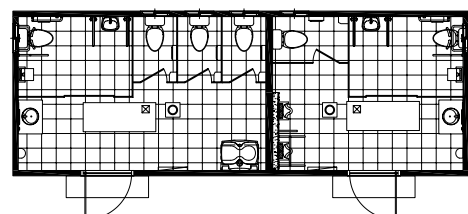
※ 별도추가 : 에어컨, 자동문, 기타시설

| 제품납품 후에도 신속한 A/S 시스템

| 내부이미지



| 규격 평면도(BF 전용)







※ 본 제품 이미지는 연출된 이미지입니다. 실물과 차이가 있을 수 있습니다.

BF

CM-BF90

금 액 | ₩78,200,000(VAT포함)

| 물품식별번호  
24872081

| 제품규격  
9500×3500×3200mm

| 인도조건  
현장설치도

| 내부구성

남자 | 세면대1 대변기2 소변기1  
여자 | 세면대1 대변기2

- 장애인용 포함  
- 내부구조 변경가능  
- 내부구성은 제품규격서와 상이할 수 있습니다.

| 사용소재

석재타일, 아연도금강판  
노출콘크리트패널, 강화유리

| 기타사항

- BF인증 도면 추가(법적 기준 준수)  
- 현장상황에 따른 디자인 변경 가능  
- 현장환경에 따른 외장재 변경 가능

| 적용시스템

환풍기, 전기핸드드라이어  
매립형 벽걸이히터, 동파방지 시스템  
자동절약 LED조명, 안심 비상호출벨  
영유아 거치대, 기저귀 교환대

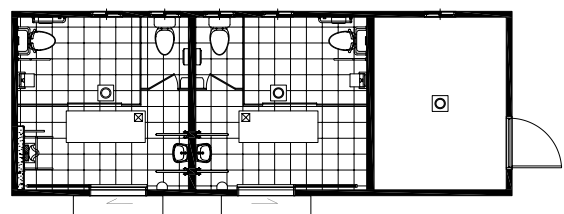
※ 별도추가: 에어컨, 자동문, 기타시설

| 제품납품 후에도 신속한 A/S 시스템

| 내부이미지



| 규격 평면도(BF 전용)







※ 본 제품 이미지는 연출된 이미지입니다. 실물과 차이가 있을 수 있습니다.

# CM-PS02

금 액 | ₩18,000,000(VAT포함)

| 물품식별번호  
24094233

| 제품규격  
3400×1700×2900mm

| 인도조건  
현장설치도

| 내부구성

남 | 대변기1 소변기1  
여 | 대변기1

- 내부구조 변경가능  
- 제품규격서와 상이할 수 있습니다.

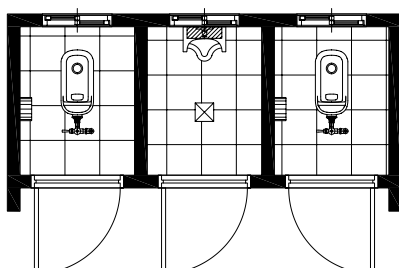
| 사용소재

아연도금강판, 노출콘크리트패널  
강화유리

| 기타사항

- 현장상황에 따른 디자인 변경 가능  
- 현장환경에 따른 외장재 변경 가능

| 규격 평면도(BF인증 도면 변경 가능)



| 적용시스템

환풍기, 전기핸드드라이어  
매립형 벽걸이히터, 동파방지 시스템  
자동절약 LED조명, 안심 비상호출벨  
영유아 거치대, 기저귀 교환대

※ 별도추가: 에어컨, 자동문, 기타시설

| 제품납품 후에도 신속한 A/S 시스템





※ 본 제품 이미지는 연출된 이미지입니다. 실물과 차이가 있을 수 있습니다.

# CM-PT03

금 액 | ₩27,000,000(VAT포함)

| 물품식별번호  
24155284

| 제품규격  
4000×2500×3000mm

| 인도조건  
현장설치도

| 내부구성

남 | 세면대1 대변기1 소변기1  
여 | 세면대1 대변기2

- 내부구조 변경가능  
- 제품규격서와 상이할 수 있습니다.

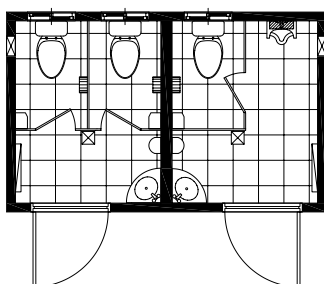
| 사용소재

아연도금강판, 노출콘크리트패널  
석재타일, 강화유리

| 기타사항

- 현장상황에 따른 디자인 변경 가능  
- 현장환경에 따른 외장재 변경 가능

| 규격 평면도(BF인증 도면 변경 가능)



| 적용시스템

환풍기, 전기핸드드라이어  
매립형 벽걸이히터, 동파방지 시스템  
자동절약 LED조명, 안심 비상호출벨  
영유아 거치대, 기저귀 교환대

※ 별도추가: 에어컨, 자동문, 기타시설

| 제품납품 후에도 신속한 A/S 시스템



※ 본 제품 이미지는 연출된 이미지입니다. 실물과 차이가 있을 수 있습니다.

# CM-PS05

금 액 | ₩36,000,000(VAT포함)

| 물품식별번호  
24094236

| 제품규격  
5000×2700×3000mm

| 인도조건  
현장설치도

| 내부구성

남 | 세면대1 대변기1 소변기1  
여 | 세면대1 대변기2

- 내부구조 변경가능  
- 제품규격서와 상이할 수 있습니다.

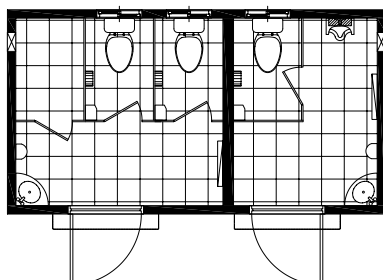
| 사용소재

아연도금강판, 노출콘크리트패널  
석재타일, 강화유리

| 기타사항

- 현장상황에 따른 디자인 변경 가능  
- 현장환경에 따른 외장재 변경 가능

| 규격 평면도(BF인증 도면 변경 가능)



| 적용시스템

환풍기, 전기핸드드라이어  
매립형 벽걸이히터, 동파방지 시스템  
자동절약 LED조명, 안심 비상호출벨  
영유아 거치대, 기저귀 교환대

※ 별도추가: 에어컨, 자동문, 기타시설

| 제품납품 후에도 신속한 A/S 시스템





※ 본 제품 이미지는 연출된 이미지입니다. 실물과 차이가 있을 수 있습니다.

## CM-PS06

금 액 | ₩44,000,000(VAT포함)

| 물품식별번호  
24090667

| 제품규격  
6000×3000×3000mm

| 인도조건  
현장설치도

### | 내부구성

남 | 세면대1 대변기1 소변기2  
여 | 세면대1 대변기3

- 내부구조 변경가능  
- 제품규격서와 상이할 수 있습니다.

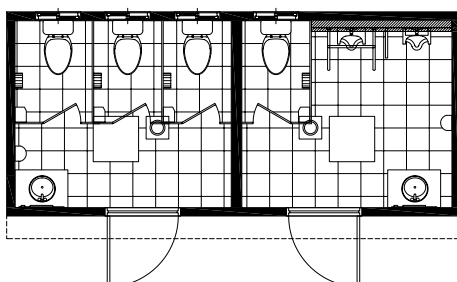
### | 사용소재

아연도금강판, 노출콘크리트패널  
강화유리

### | 기타사항

- 현장상황에 따른 디자인 변경 가능  
- 현장환경에 따른 외장재 변경 가능

### | 규격 평면도(BF인증 도면 변경 가능)



### | 적용시스템

환풍기, 전기핸드드라이어  
매립형 벽걸이히터, 동파방지 시스템  
자동절약 LED조명, 안심 비상호출벨  
영유아 거치대, 기저귀 교환대

※ 별도추가: 에어컨, 자동문, 기타시설

| 제품납품 후에도 신속한 A/S 시스템



※ 본 제품 이미지는 연출된 이미지입니다. 실물과 차이가 있을 수 있습니다.

## CM-A10

금 액 | ₩24,000,000(VAT포함)

| 물품식별번호  
24094194

| 제품규격  
3000×3400×3200mm

| 인도조건  
현장설치도

### | 내부구성

세면대1 대변기1  
※ 남, 여 용도에 따라 구성 변경 가능

- 내부구조 변경가능  
- 제품규격서와 상이할 수 있습니다.

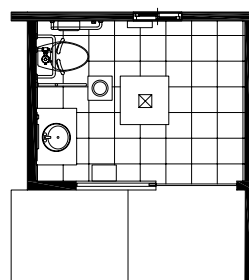
### | 사용소재

아연도금강판, 노출콘크리트패널  
목재패널, 강화유리

### | 기타사항

- 현장상황에 따른 디자인 변경 가능  
- 현장환경에 따른 외장재 변경 가능

### | 규격 평면도(BF인증 도면 변경 가능)



### | 적용시스템

환풍기, 전기핸드드라이어  
매립형 벽걸이히터, 동파방지 시스템  
자동절약 LED조명, 안심 비상호출벨  
영유아 거치대, 기저귀 교환대

※ 별도추가: 에어컨, 자동문, 기타시설

| 제품납품 후에도 신속한 A/S 시스템





※ 본 제품 이미지는 연출된 이미지입니다. 실물과 차이가 있을 수 있습니다.

## CM-B30

금 액 | ₩45,500,000(VAT포함)

| 물품식별번호  
24155269

| 제품규격  
6000×3400×3800mm

| 인도조건  
현장설치도

### | 내부구성

남 | 세면대1 대변기1 소변기2  
여 | 세면대1 대변기3

- 내부구조 변경가능  
- 제품규격서와 상이할 수 있습니다.

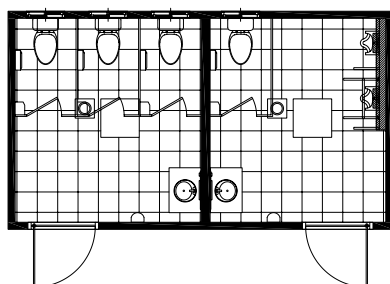
### | 사용소재

아연도금강판, 노출콘크리트패널  
강화유리

### | 기타사항

- 현장상황에 따른 디자인 변경 가능  
- 현장환경에 따른 외장재 변경 가능

### | 규격 평면도(BF인증 도면 변경 가능)



### | 적용시스템

환풍기, 전기핸드드라이어  
매립형 벽걸이히터, 동파방지 시스템  
자동절약 LED조명, 안심 비상호출벨  
영유아 거치대, 기차귀 교환대

※ 별도추가: 에어컨, 자동문, 기타시설

### | 제품납품 후에도 신속한 A/S 시스템





현장 환경에 따라 실제 색상과 질감이 다를 수 있습니다.

## CM-B40

금액 | ₩47,000,000(VAT포함)

| 물품식별번호  
24155275

| 제품규격  
6000×3400×3200mm

| 인도조건  
현장설치도

| 내부구성

남 | 세면대1 대변기1 소변기2  
여 | 세면대1 대변기3

- 내부구조 변경가능  
- 제품규격서와 상이할 수 있습니다.

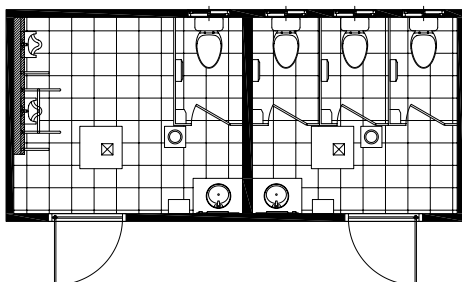
| 사용소재

아연도금강판, 노출콘크리트패널  
목재패널, 강화유리

| 기타사항

- 현장상황에 따른 디자인 변경 가능  
- 현장환경에 따른 외장재 변경 가능

| 규격 평면도(BF인증 도면 변경 가능)



| 적용시스템

환풍기, 전기핸드드라이어  
매립형 벽걸이히터, 동파방지 시스템  
자동절약 LED조명, 안심 비상호출벨  
영유아 거치대, 기저귀 교환대

※ 별도추가: 에어컨, 자동문, 기타시설

| 제품납품 후에도 신속한 A/S 시스템





※ 본 제품 이미지는 연출된 이미지입니다. 실물과 차이가 있을 수 있습니다.

## CM-B70

금 액 | ₩52,000,000(VAT포함)

| 물품식별번호  
24155282

| 제품규격  
6000×3400×3200mm

| 인도조건  
현장설치도

### | 내부구성

남 | 세면대1 대변기1 소변기2  
여 | 세면대1 대변기3 |

- 내부구조 변경가능  
- 제품규격서와 상이할 수 있습니다.

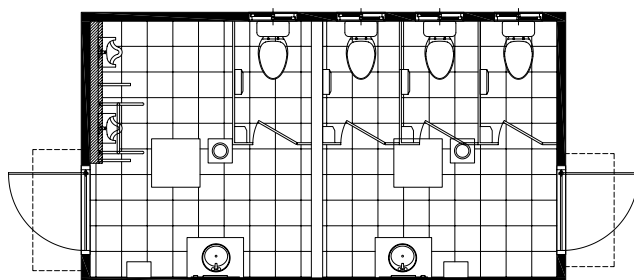
### | 사용소재

아연도금강판, 노출콘크리트패널  
목재패널, 강화유리

### | 기타사항

- 현장상황에 따른 디자인 변경 가능  
- 현장환경에 따른 외장재 변경 가능

### | 규격 평면도(BF인증 도면 변경 가능)



### | 적용시스템

환풍기, 전기핸드드라이어  
매립형 벽걸이히터, 동파방지 시스템  
자동절약 LED조명, 안심 비상호출벨  
영유아 거치대, 기저귀 교환대

※ 별도추가: 에어컨, 자동문, 기타시설

### | 제품납품 후에도 신속한 A/S 시스템



※ 본 제품 이미지는 연출된 이미지입니다. 실물과 차이가 있을 수 있습니다.

## CM-B130

금 액 | ₩58,000,000(VAT포함)

| 물품식별번호  
24155256

| 제품규격  
8800×4700×3720mm

| 인도조건  
현장설치도

### | 내부구성

남 | 세면대1 대변기1 소변기2  
여 | 세면대1 대변기3

- 내부구조 변경가능  
- 제품규격서와 상이할 수 있습니다.

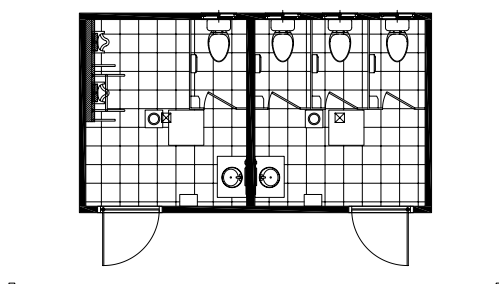
### | 사용소재

아연도금강판, 노출콘크리트패널  
목재패널, 강화유리

### | 기타사항

- 현장상황에 따른 디자인 변경 가능  
- 현장환경에 따른 외장재 변경 가능

### | 규격 평면도(BF인증 도면 변경 가능)



### | 적용시스템

환풍기, 전기핸드드라이어  
매립형 벽걸이히터, 동파방지 시스템  
자동절약 LED조명, 안심 비상호출벨  
영유아 거치대, 기저귀 교환대

※ 별도추가: 에어컨, 자동문, 기타시설

| 제품납품 후에도 신속한 A/S 시스템





※ 본 제품 이미지는 연출된 이미지입니다. 실물과 차이가 있을 수 있습니다.

## CM-B140

금 액 | ₩58,000,000(VAT포함)

| 물품식별번호  
24155257

| 제품규격  
8000×3400×3250mm

| 인도조건  
현장설치도

### | 내부구성

남 | 세면대1 대변기2 소변기2  
여 | 세면대1 대변기4

- 내부구조 변경가능  
- 제품규격서와 상이할 수 있습니다.

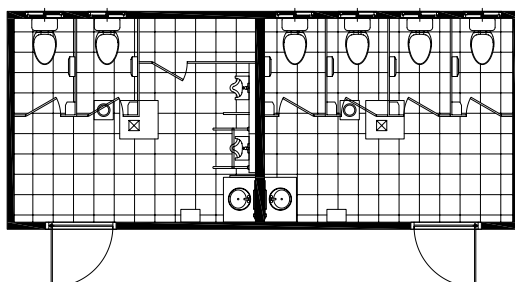
### | 사용소재

아연도금강판, 노출콘크리트패널  
강화유리

### | 기타사항

- 현장상황에 따른 디자인 변경 가능  
- 현장환경에 따른 외장재 변경 가능

### | 규격 평면도(BF인증 도면 변경 가능)



### | 적용시스템

환풍기, 전기핸드드라이어  
매립형 벽걸이히터, 동파방지 시스템  
자동절약 LED조명, 안심 비상호출벨  
영유아 거치대, 기저귀 교환대

※ 별도추가: 에어컨, 자동문, 기타시설

| 제품납품 후에도 신속한 A/S 시스템





※ 본 제품 이미지는 연출된 이미지입니다. 실물과 차이가 있을 수 있습니다.

## CM-B150

금 액 | ₩61,000,000(VAT포함)

| 물품식별번호  
24155258

| 제품규격  
8800×3500×3200mm

| 인도조건  
현장설치도

### | 내부구성

남 | 세면대1 대변기2 소변기2  
여 | 세면대1 대변기4

- 내부구조 변경가능  
- 제품규격서와 상이할 수 있습니다.

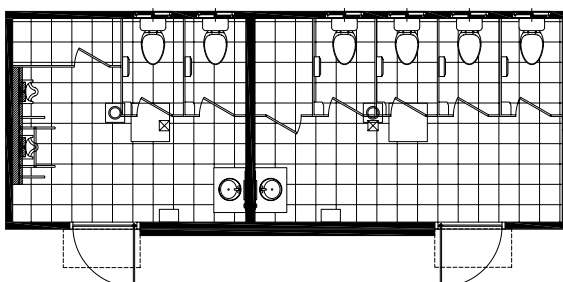
### | 사용소재

아연도금강판, 노출콘크리트패널  
목재패널, 강화유리

### | 기타사항

- 현장상황에 따른 디자인 변경 가능  
- 현장환경에 따른 외장재 변경 가능

### | 규격 평면도(BF인증 도면 변경 가능)



### | 적용시스템

환풍기, 전기핸드드라이어  
매립형 벽걸이히터, 동파방지 시스템  
자동절약 LED조명, 안심 비상호출벨  
영유아 거치대, 기저귀 교환대

※ 별도추가: 에어컨, 자동문, 기타시설

| 제품납품 후에도 신속한 A/S 시스템





※ 본 제품 이미지는 연출된 이미지입니다. 실물과 차이가 있을 수 있습니다.

## CM-B180

금 액 | ₩65,000,000(VAT포함)

| 물품식별번호  
24166241

| 제품규격  
8000×3500×3650mm

| 인도조건  
현장설치도

### | 내부구성

남 | 세면대1 대변기1 소변기2  
여 | 세면대1 대변기3

- 내부구조 변경가능  
- 제품규격서와 상이할 수 있습니다.

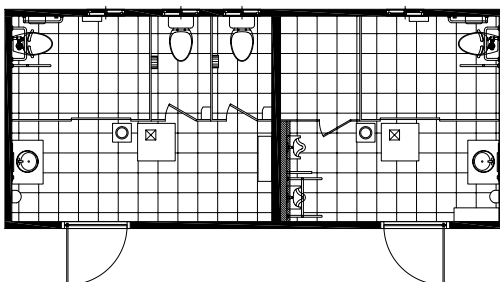
### | 사용소재

아연도금강판, 노출콘크리트패널  
석재타일, 목재패널, 강화유리

### | 기타사항

- 현장상황에 따른 디자인 변경 가능  
- 현장환경에 따른 외장재 변경 가능

### | 규격 평면도(BF인증 도면 변경 가능)



### | 적용시스템

환풍기, 전기핸드드라이어  
매립형 벽걸이히터, 동파방지 시스템  
자동절약 LED조명, 안심 비상호출벨  
영유아 거치대, 기저귀 교환대

※ 별도추가: 에어컨, 자동문, 기타시설

| 제품납품 후에도 신속한 A/S 시스템





※본 제품 이미지는 연출된 이미지입니다. 실물과 차이가 있을 수 있습니다.

## CM-B200

금 액 | ₩67,500,000(VAT포함)

| 물품식별번호  
24155262

| 제품규격  
8000×3500×3250mm

| 인도조건  
현장설치도

### | 내부구성

남 | 세면대1 대변기2 소변기2  
여 | 세면대2 대변기4

- 내부구조 변경가능  
- 제품규격서와 상이할 수 있습니다.

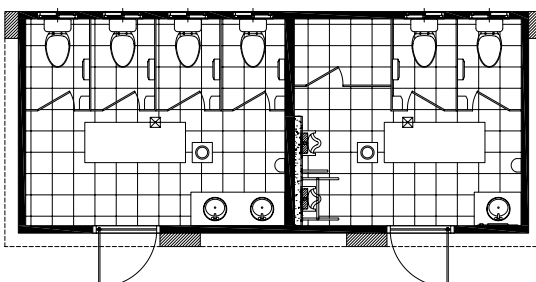
### | 사용소재

아연도금강판, 노출콘크리트패널  
강화유리

### | 기타사항

- 현장상황에 따른 디자인 변경 가능  
- 현장환경에 따른 외장재 변경 가능

### | 규격 평면도(BF인증 도면 변경 가능)



### | 적용시스템

환풍기, 전기핸드드라이어  
매립형 벽걸이히터, 동파방지 시스템  
자동절약 LED조명, 안심 비상호출벨  
영유아 거치대, 기저귀 교환대

※ 별도추가: 에어컨, 자동문, 기타시설

### | 제품납품 후에도 신속한 A/S 시스템





※ 본 제품 이미지는 연출된 이미지입니다. 실물과 차이가 있을 수 있습니다.

## CM-B210

금 액 | ₩70,000,000(VAT포함)

| 물품식별번호  
24155263

| 제품규격  
8500×2700×3900mm

| 인도조건  
현장설치도

### | 내부구성

남 | 세면대1 대변기2 소변기2  
여 | 세면대2 대변기4

- 내부구조 변경가능  
- 제품규격서와 상이할 수 있습니다.

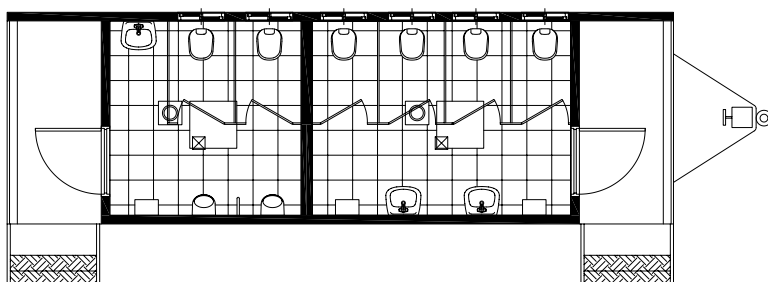
### | 사용소재

아연도금강판, 노출콘크리트패널  
목재패널, 강화유리

### | 기타사항

- 현장상황에 따른 디자인 변경 가능  
- 현장환경에 따른 외장재 변경 가능

### | 규격 평면도(BF인증 도면 변경 가능)



### | 적용시스템

환풍기, 전기핸드드라이어  
매립형 벽걸이히터, 동파방지 시스템  
자동절약 LED조명, 안심 비상호출벨  
영유아 거치대, 기저귀 교환대

※ 별도추가: 에어컨, 자동문, 기타시설

| 제품납품 후에도 신속한 A/S 시스템



※ 본 제품 이미지는 연출된 이미지입니다. 실물과 차이가 있을 수 있습니다.

## CM-A260

금 액 | ₩78,000,000(VAT포함)

| 물품식별번호  
24094222

| 제품규격  
9500×3500×3250mm

| 인도조건  
현장설치도

| 내부구성

남 | 세면대2 대변기2 소변기3  
여 | 세면대2 대변기5

- 내부구조 변경가능  
- 제품규격서와 상이할 수 있습니다.

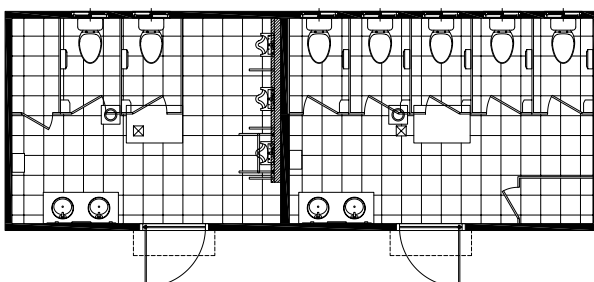
| 사용소재

아연도금강판, 노출콘크리트패널  
강화유리

| 기타사항

- 현장상황에 따른 디자인 변경 가능  
- 현장환경에 따른 외장재 변경 가능

| 규격 평면도(BF인증 도면 변경 가능)



| 적용시스템

환풍기, 전기핸드드라이어  
매립형 벽걸이히터, 동파방지 시스템  
자동절약 LED조명, 안심 비상호출벨  
영유아 거치대, 기저귀 교환대

※ 별도추가: 에어컨, 자동문, 기타시설

| 제품납품 후에도 신속한 A/S 시스템





※ 본 제품 이미지는 연출된 이미지입니다. 실물과 차이가 있을 수 있습니다.

## CM-B270

금 액 | ₩74,500,000(VAT포함)

| 물품식별번호  
24155266

| 제품규격  
9000×4000×3000mm

| 인도조건  
현장설치도

### | 내부구성

남 | 세면대1 대변기2 소변기2  
여 | 세면대1 대변기4

- 내부구조 변경가능  
- 제품규격서와 상이할 수 있습니다.

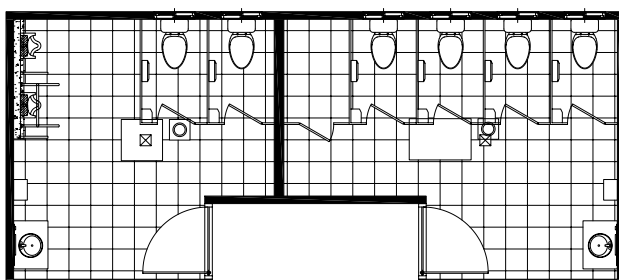
### | 사용소재

아연도금강판, 노출콘크리트패널  
강화유리

### | 기타사항

- 현장상황에 따른 디자인 변경 가능  
- 현장환경에 따른 외장재 변경 가능

### | 규격 평면도(BF인증 도면 변경 가능)



### | 적용시스템

환풍기, 전기핸드드라이어  
매립형 벽걸이히터, 동파방지 시스템  
자동절약 LED조명, 안심 비상호출벨  
영유아 거치대, 기저귀 교환대

※ 별도추가: 에어컨, 자동문, 기타시설

| 제품납품 후에도 신속한 A/S 시스템



※ 본 제품 외관은 단색을 기본으로 하며, 실물과 차이가 있을 수 있습니다.

## CM-B280

금 액 | ₩80,000,000(VAT포함)

| 물품식별번호  
24155267

| 제품규격  
9400×3450×3250mm

| 인도조건  
현장설치도

### | 내부구성

남 | 세면대2 대변기2 소변기2  
여 | 세면대2 대변기4

- 내부구조 변경가능  
- 제품규격서와 상이할 수 있습니다.

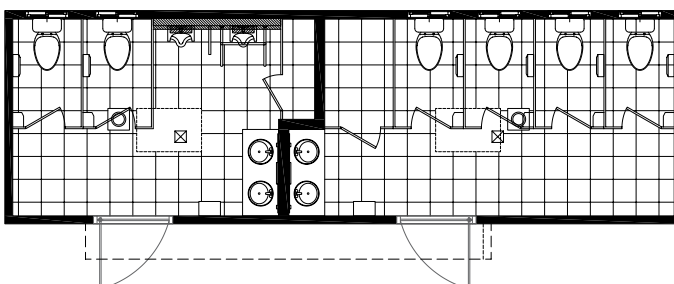
### | 사용소재

아연도금강판, 노출콘크리트패널  
석재타일, 강화유리

### | 기타사항

- 현장상황에 따른 디자인 변경 가능  
- 현장환경에 따른 외장재 변경 가능

### | 규격 평면도(BF인증 도면 변경 가능)



### | 적용시스템

환풍기, 전기핸드드라이어  
매립형 벽걸이히터, 동파방지 시스템  
자동절약 LED조명, 안심 비상호출벨  
영유아 거치대, 기저귀 교환대

※ 별도추가: 에어컨, 자동문, 기타시설

| 제품납품 후에도 신속한 A/S 시스템





※ 본 제품 이미지는 연출된 이미지입니다. 실물과 차이가 있을 수 있습니다.

## CM-B290

금 액 | ₩75,200,000(VAT포함)

| 물품식별번호  
24155268

| 제품규격  
9600×3500×3200mm

| 인도조건  
현장설치도

### | 내부구성

남 | 세면대1 대변기2 소변기2  
여 | 세면대2 대변기4

- 내부구조 변경가능  
- 제품규격서와 상이할 수 있습니다.

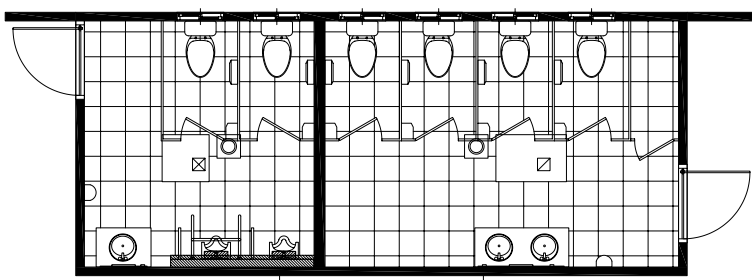
### | 사용소재

아연도금강판, 노출콘크리트패널  
목재패널, 강화유리

### | 기타사항

- 현장상황에 따른 디자인 변경 가능  
- 현장환경에 따른 외장재 변경 가능

### | 규격 평면도(BF인증 도면 변경 가능)



### | 적용시스템

환풍기, 전기핸드드라이어  
매립형 벽걸이히터, 동파방지 시스템  
자동절약 LED조명, 안심 비상호출벨  
영유아 거치대, 기저귀 교환대

※ 별도추가: 에어컨, 자동문, 기타시설

| 제품납품 후에도 신속한 A/S 시스템





※ 물 사용해야 하는 시설이 아니므로, 실물과 차이가 있을 수 있습니다.

## CM-B370

금 액 | ₩82,500,000(VAT포함)

| 물품식별번호  
24155274

| 제품규격  
10000×3500×3250mm

| 인도조건  
현장설치도

### | 내부구성

남 | 세면대2 대변기2 소변기2  
여 | 세면대2 대변기4

- 내부구조 변경가능  
- 제품규격서와 상이할 수 있습니다.

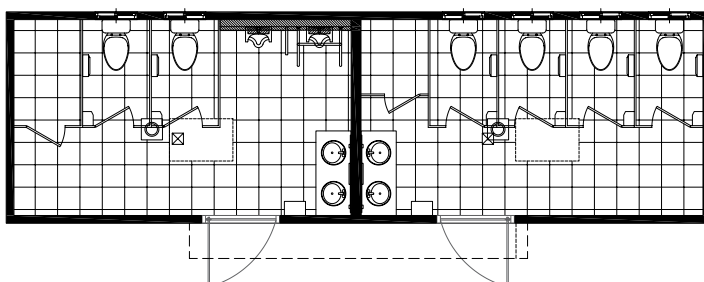
### | 사용소재

아연도금강판, 노출콘크리트패널  
강화유리

### | 기타사항

- 현장상황에 따른 디자인 변경 가능  
- 현장환경에 따른 외장재 변경 가능

### | 규격 평면도(BF인증 도면 변경 가능)



### | 적용시스템

환풍기, 전기핸드드라이어  
매립형 벽걸이히터, 동파방지 시스템  
자동절약 LED조명, 안심 비상호출벨  
영유아 거치대, 기저귀 교환대

※ 별도추가: 에어컨, 자동문, 기타시설

| 제품납품 후에도 신속한 A/S 시스템





※ 본 제품 이미지는 연출된 이미지입니다. 실물과 차이가 있을 수 있습니다.

## CM-A380

금 액 | ₩85,000,000(VAT포함)

| 물품식별번호  
24090140

| 제품규격  
11000×3500×3250mm

| 인도조건  
현장설치도

### | 내부구성

남 | 세면대2 대변기2 소변기3  
여 | 세면대2 대변기5

- 내부구조 변경가능  
- 제품규격서와 상이할 수 있습니다.

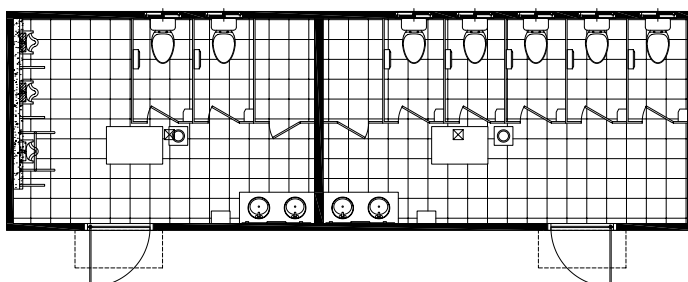
### | 사용소재

아연도금강판, 노출콘크리트패널  
석재타일, 강화유리

### | 기타사항

- 현장상황에 따른 디자인 변경 가능  
- 현장환경에 따른 외장재 변경 가능

### | 규격 평면도(BF인증 도면 변경 가능)



### | 적용시스템

환풍기, 전기핸드드라이어  
매립형 벽걸이히터, 동파방지 시스템  
자동절약 LED조명, 안심 비상호출벨  
영유아 거치대, 기저귀 교환대

※ 별도추가: 에어컨, 자동문, 기타시설

### | 제품납품 후에도 신속한 A/S 시스템



※ 본 제품 이미지는 연출된 이미지입니다. 실물과 차이가 있을 수 있습니다.

## CM-A390

금 액 | ₩85,000,000(VAT포함)

| 물품식별번호  
24094226

| 제품규격  
11000×3500×3250mm

| 인도조건  
현장설치도

### | 내부구성

남 | 세면대2 대변기3 소변기3  
여 | 세면대4 대변기6

- 내부구조 변경가능  
- 제품규격서와 상이할 수 있습니다.

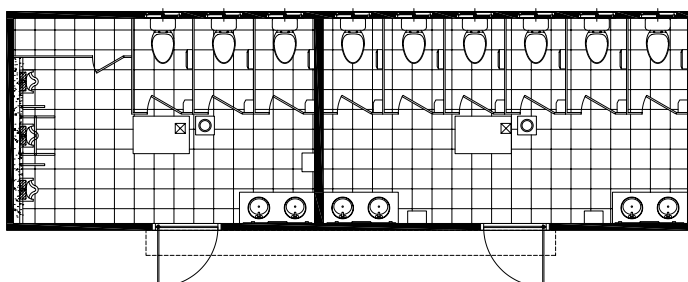
### | 사용소재

아연도금강판, 노출콘크리트패널  
목재패널, 강화유리

### | 기타사항

- 현장상황에 따른 디자인 변경 가능  
- 현장환경에 따른 외장재 변경 가능

### | 규격 평면도(BF인증 도면 변경 가능)



### | 적용시스템

환풍기, 전기핸드드라이어  
매립형 벽걸이히터, 동파방지 시스템  
자동절약 LED조명, 안심 비상호출벨  
영유아 거치대, 기저귀 교환대

※ 별도추가: 에어컨, 자동문, 기타시설

| 제품납품 후에도 신속한 A/S 시스템





※ 본 제품 이미지는 연출된 이미지입니다. 실물과 차이가 있을 수 있습니다.

## CM-A420

금 액 | ₩90,000,000(VAT포함)

| 물품식별번호  
24094227

| 제품규격  
11000×3500×3250mm

### | 내부구성

남 | 세면대2 대변기3 소변기3  
여 | 세면대2 대변기6

- 내부구조 변경가능  
- 제품규격서와 상이할 수 있습니다.

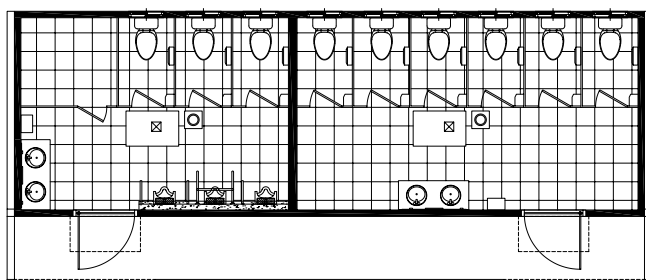
### | 사용소재

아연도금강판, 노출콘크리트패널  
석재타일, 강화유리

### | 기타사항

- 현장상황에 따른 디자인 변경 가능  
- 현장환경에 따른 외장재 변경 가능

### | 규격 평면도(BF인증 도면 변경 가능)



### | 적용시스템

환풍기, 전기핸드드라이어  
매립형 벽걸이히터, 동파방지 시스템  
자동절약 LED조명, 안심 비상호출벨  
영유아 거치대, 기저귀 교환대

※ 별도추가: 에어컨, 자동문, 기타시설

| 제품납품 후에도 신속한 A/S 시스템





※ 본 제품 이미지는 연출된 이미지입니다. 실물과 차이가 있을 수 있습니다.

## CM-B480

금 액 | ₩96,000,000(VAT포함)

| 물품식별번호  
24155280

| 제품규격  
14000×3300×3300mm

| 인도조건  
현장설치도

### | 내부구성

남 | 세면대2 대변기3 소변기3  
여 | 세면대2 대변기6

- 내부구조 변경가능  
- 제품규격서와 상이할 수 있습니다.

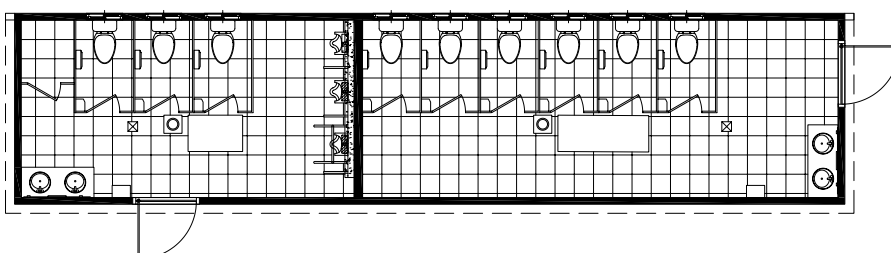
### | 사용자재

아연도금강판, 노출콘크리트패널  
석재타일, 목재패널, 강화유리

### | 기타사항

- 현장상황에 따른 디자인 변경 가능  
- 현장환경에 따른 외장재 변경 가능

### | 규격 평면도(BF인증 도면 변경 가능)



### | 적용시스템

환풍기, 전기핸드드라이어  
매립형 벽걸이히터, 동파방지 시스템  
자동절약 LED조명, 안심 비상호출벨  
영유아 거치대, 기저귀 교환대

※ 별도추가: 에어컨, 자동문, 기타시설

| 제품납품 후에도 신속한 A/S 시스템





※ 본 제품 이미지는 연출된 이미지입니다. 실물과 차이가 있을 수 있습니다.

# CM-10

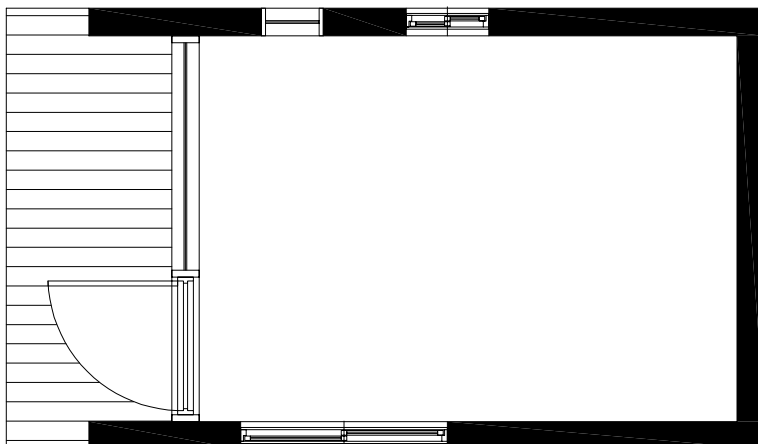
금 액 | ₩28,000,000(VAT포함)

| 물품식별번호  
24476051

| 제품규격  
5500×3200×3500mm

| 인도조건  
현장설치도

| 규격 평면도(도면 수정 가능)



| 사용자재

아연도금강판, 목재패널, 강화유리

| 내외부 구성

- 내부 구조 변경가능
- 현장에 따른 외관 및 외장재 변경 가능
- 제품규격서와 상이할 수 있습니다

| 추가 적용시스템

냉난방 시스템, 환풍기, 플라스마공기  
청정기, 기타 시스템

| 제품납품 후에도 신속한 A/S 시스템



※ 본 제품 이미지는 연출된 이미지입니다. 실물과 차이가 있을 수 있습니다.

# CM-20

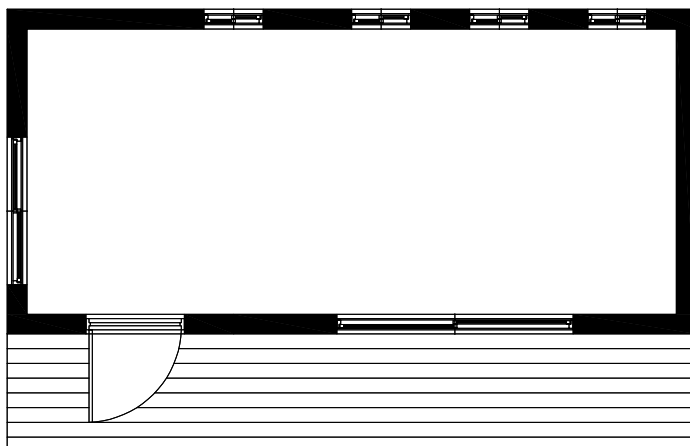
금 액 | ₩39,000,000(VAT포함)

| 물품식별번호  
24476052

| 제품규격  
7000×4500×3300mm

| 인도조건  
현장설치도

| 규격 평면도(도면 수정 가능)



| 사용자재

아연도금강판, 목재패널, 강화유리

| 내외부 구성

- 내부 구조 변경가능
- 현장에 따른 외관 및 외장재 변경 가능
- 제품규격서와 상이할 수 있습니다

| 추가 적용시스템

냉난방 시스템, 환풍기, 플라스마공기 청정기, 기타 시스템

| 제품납품 후에도 신속한 A/S 시스템





※ 본 제품 이미지는 연출된 이미지입니다. 실물과 차이가 있을 수 있습니다.

# CM-30

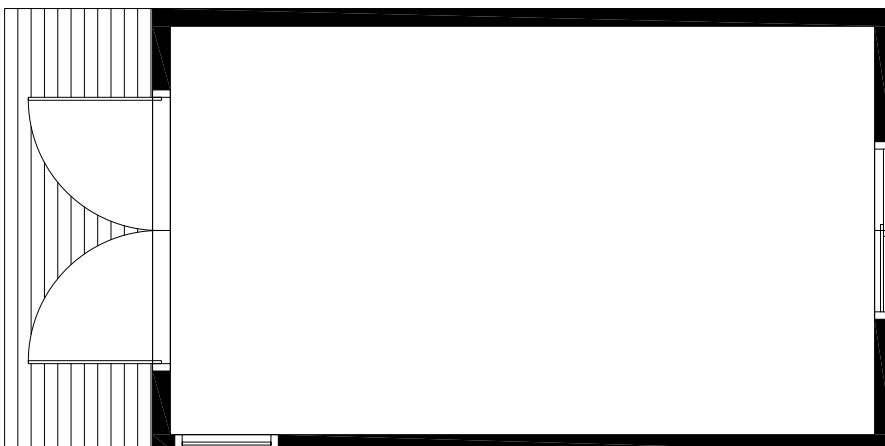
금 액 | ₩34,000,000(VAT포함)

| 물품식별번호  
24476053

| 제품규격  
6000×3000×3000mm

| 인도조건  
현장설치도

| 규격 평면도(도면 수정 가능)



| 사용자재

아연도금강판, 목재패널, 강화유리

| 내외부 구성

- 내부 구조 변경가능
- 현장에 따른 외관 및 외장재 변경 가능
- 제품규격서와 상이할 수 있습니다

| 추가 적용시스템

냉난방 시스템, 환풍기, 플라스마공기 청정기, 기타 시스템

| 제품납품 후에도 신속한 A/S 시스템



※ 본 제품 이미지는 연출된 이미지입니다. 실물과 차이가 있을 수 있습니다.

# CM-40

금 액 | ₩ 47,000,000(VAT포함)

| 물품식별번호  
24476054

| 제품규격  
9000×3300×3200mm

| 인도조건  
현장설치도

| 규격 평면도(도면 수정 가능)

| 사용자재

아연도금강판, 목재패널, CRC보드

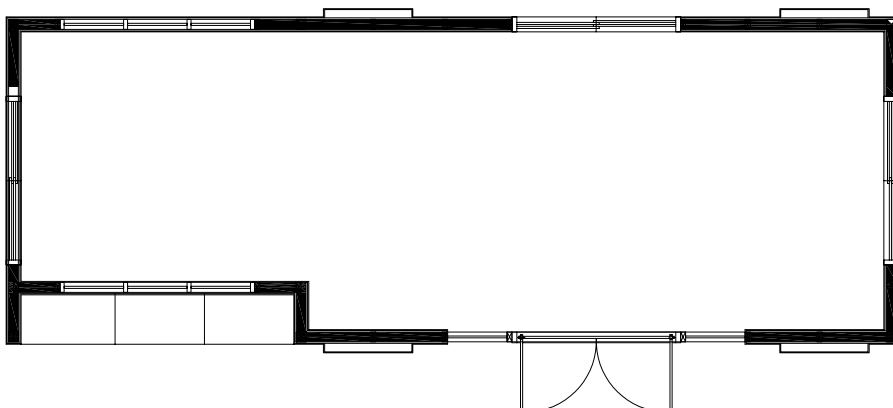
| 내외부 구성

- 내부 구조 변경가능
- 현장에 따른 외관 및 외장재 변경 가능
- 제품규격서와 상이할 수 있습니다

| 추가 적용시스템

냉난방 시스템, 환풍기, 플라스마공기  
청정기, 기타 시스템

| 제품납품 후에도 신속한 A/S 시스템







※ 본 제품 이미지는 연출된 이미지입니다. 실물과 차이가 있을 수 있습니다.

## CM-50

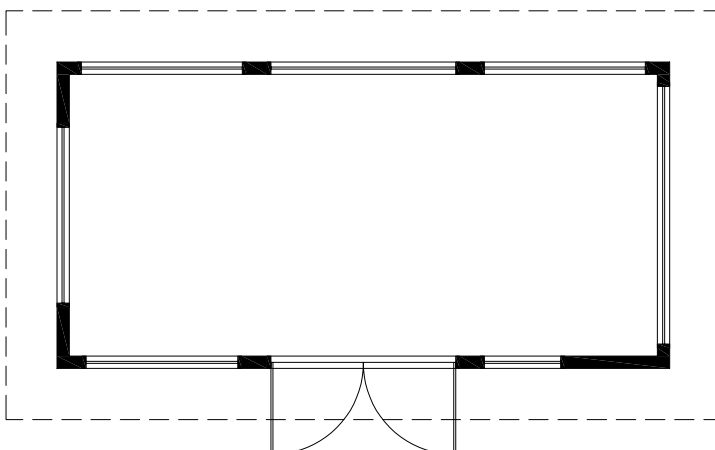
금 액 | ₩ 34,000,000(VAT포함)

| 물품식별번호  
24476055

| 제품규격  
6000×3000×3200mm

| 인도조건  
현장설치도

| 규격 평면도(도면 수정 가능)



| 사용자재

아연도금강판, 목재패널, 강화유리

| 내외부 구성

- 내부 구조 변경가능
- 현장에 따른 외관 및 외장재 변경 가능
- 제품규격서와 상이할 수 있습니다

| 추가 적용시스템

냉난방 시스템, 환풍기, 플라스마공기 청정기, 기타 시스템

| 제품납품 후에도 신속한 A/S 시스템



※ 본 제품 이미지는 연출된 이미지입니다. 실물과 차이가 있을 수 있습니다.

# CM-60

금 액 | ₩ 47,000,000(VAT포함)

| 물품식별번호  
24476056

| 제품규격  
9000×3000×3200mm

| 인도조건  
현장설치도

| 규격 평면도(도면 수정 가능)

| 사용자재

아연도금강판, 목재패널, 강화유리

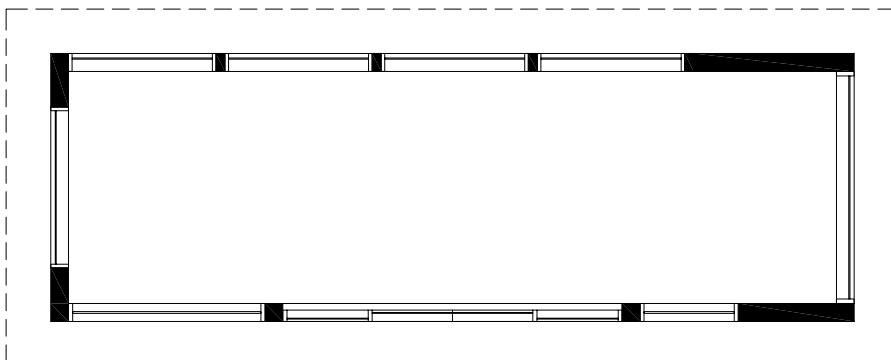
| 내외부 구성

- 내부 구조 변경가능
- 현장에 따른 외관 및 외장재 변경 가능
- 제품규격서와 상이할 수 있습니다

| 추가 적용시스템

냉난방 시스템, 환풍기, 플라스마공기  
청정기, 기타 시스템

| 제품납품 후에도 신속한 A/S 시스템







※ 본 제품 이미지는 연출된 이미지입니다. 실물과 차이가 있을 수 있습니다.

## CM-70

금 액 | ₩48,000,000(VAT포함)

| 물품식별번호  
24476057

| 제품규격  
9000×3000×3300mm

| 인도조건  
현장설치도

| 규격 평면도(도면 수정 가능)

| 사용자재

아연도금강판, 목재패널, 강화유리

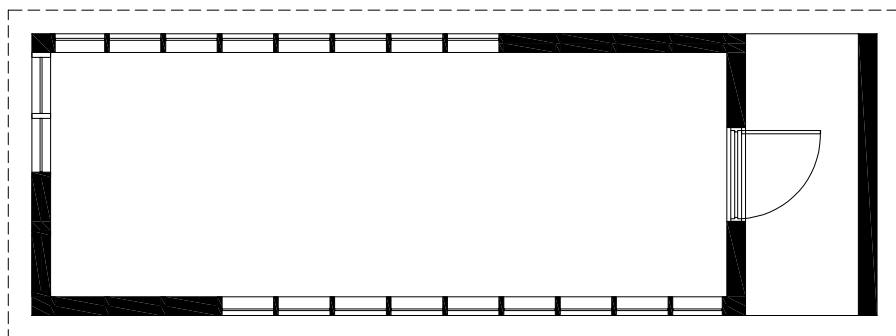
| 내외부 구성

- 내부 구조 변경가능
- 현장에 따른 외관 및 외장재 변경 가능
- 제품규격서와 상이할 수 있습니다

| 추가 적용시스템

냉난방 시스템, 환풍기, 플라스마공기 청정기, 기타 시스템

| 제품납품 후에도 신속한 A/S 시스템





※ 본 제품 이미지는 연출된 이미지입니다. 실물과 차이가 있을 수 있습니다.

# CM-90

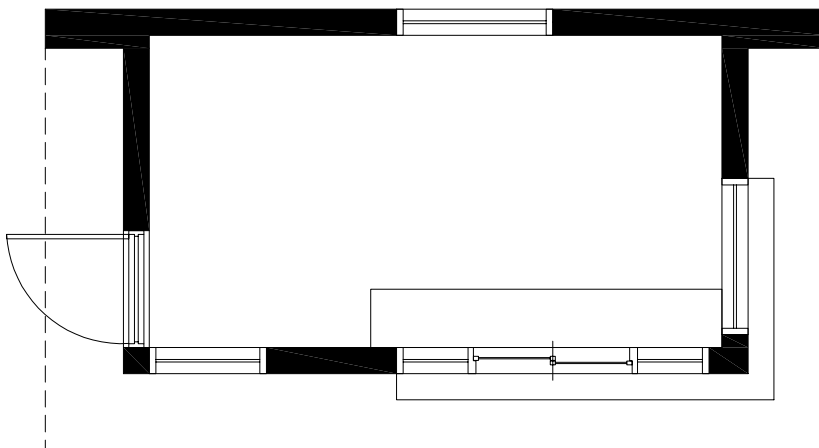
금 액 | ₩28,000,000(VAT포함)

| 물품식별번호  
24476059

| 제품규격  
6000×2800×2800mm

| 인도조건  
현장설치도

| 규격 평면도(도면 수정 가능)



| 사용자재

아연도금강판, 목재패널, CRC보드

| 내외부 구성

- 내부 구조 변경가능
- 현장에 따른 외관 및 외장재 변경 가능
- 제품규격서와 상이할 수 있습니다

| 추가 적용시스템

냉난방 시스템, 환풍기, 플라스마공기 청정기, 기타 시스템

| 제품납품 후에도 신속한 A/S 시스템





※ 본 제품 이미지는 연출된 이미지입니다. 실물과 차이가 있을 수 있습니다.

# CM-110

금 액 | ₩39,000,000(VAT포함)

| 물품식별번호  
24476061

| 제품규격  
7000×3500×3200mm

| 인도조건  
현장설치도

| 규격 평면도(도면 수정 가능)

| 사용자재

아연도금강판, 목재패널, CRC보드

| 내외부 구성

- 내부 구조 변경가능
- 현장에 따른 외관 및 외장재 변경 가능
- 제품규격서와 상이할 수 있습니다

| 추가 적용시스템

냉난방 시스템, 환풍기, 플라스마공기 청정기, 기타 시스템

| 제품납품 후에도 신속한 A/S 시스템





※ 본 제품 이미지는 연출된 이미지입니다. 실물과 차이가 있을 수 있습니다.

# CM-120

금 액 | ₩48,000,000(VAT포함)

| 물품식별번호  
24476062

| 제품규격  
9000×3300×3300mm

| 인도조건  
현장설치도

| 규격 평면도(도면 수정 가능)

| 사용자재

아연도금강판, 목재패널, CRC보드

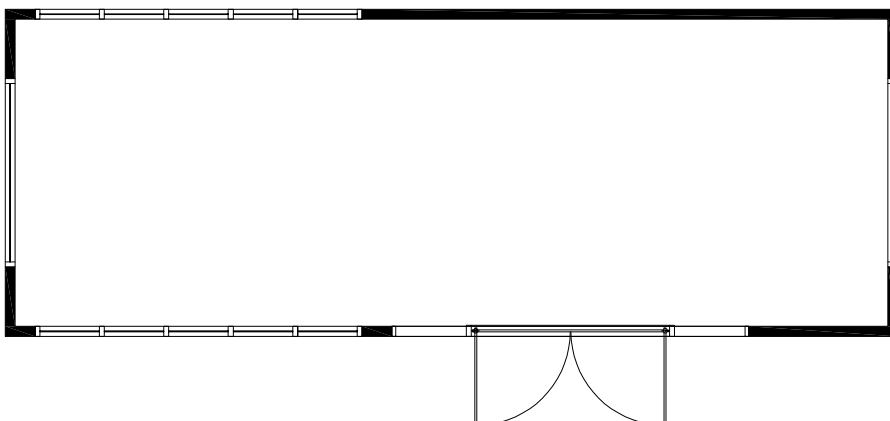
| 내외부 구성

- 내부 구조 변경가능
- 현장에 따른 외관 및 외장재 변경 가능
- 제품규격서와 상이할 수 있습니다

| 추가 적용시스템

냉난방 시스템, 환풍기, 플라스마공기  
청정기, 기타 시스템

| 제품납품 후에도 신속한 A/S 시스템







※ 본 제품 이미지는 연출된 이미지입니다. 실물과 차이가 있을 수 있습니다.

# CM-130

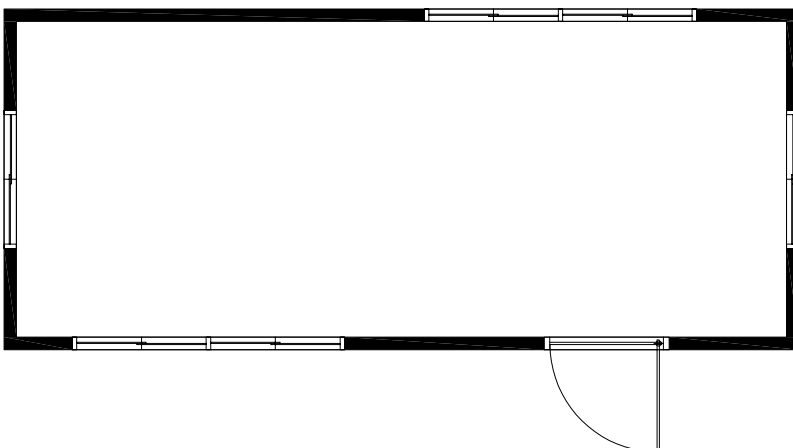
금 액 | ₩38,000,000(VAT포함)

| 물품식별번호  
24476063

| 제품규격  
7000×3000×3000mm

| 인도조건  
현장설치도

| 규격 평면도(도면 수정 가능)



| 사용자재

아연도금강판, 목재패널, CRC보드

| 내외부 구성

- 내부 구조 변경가능
- 현장에 따른 외관 및 외장재 변경 가능
- 제품규격서와 상이할 수 있습니다

| 추가 적용시스템

냉난방 시스템, 환풍기, 플라스마공기 청정기, 기타 시스템

| 제품납품 후에도 신속한 A/S 시스템

기타디자인  
Other Design Collection





## 기타디자인 Other Design Collection





## 기타디자인 Other Design Collection





## 이동식 환경시설물 제품모음

### All Product Collection

#### 이동식 화장실 >>



P. 8	CM-BF10	물품식별번호	24872073
금 액	₩50,000,000(VAT포함)		
규 격	5000×3500×3450mm		



P. 9	CM-BF20	물품식별번호	24872074
금 액	₩66,740,000(VAT포함)		
규 격	7000×3500×3450mm		



P. 10	CM-BF30	물품식별번호	24872075
금 액	₩80,000,000(VAT포함)		
규 격	8000×3500×3450mm		



P. 11	CM-BF40	물품식별번호	24872076
금 액	₩93,000,000(VAT포함)		
규 격	10000×3500×3450mm		



P. 12	CM-BF50	물품식별번호	24872077
금 액	₩96,000,000(VAT포함)		
규 격	11000×3800×3450mm		



P. 13	CM-BF60	물품식별번호	24872078
금 액	₩87,420,000(VAT포함)		
규 격	10000×3500×3250mm		



P. 14	CM-BF70	물품식별번호	24872079
금 액	₩83,720,000(VAT포함)		
규 격	9500×3500×3200mm		



P. 15	CM-BF80	물품식별번호	24872080
금 액	₩91,000,000(VAT포함)		
규 격	9400×3400×3600mm		



P. 16	CM-BF90	물품식별번호	24872081
금 액	₩78,200,000(VAT포함)		
규 격	9500×3500×3200mm		



P. 17	CM-PS02	물품식별번호	24094233
금 액	₩18,000,000(VAT포함)		
규 격	3400×1700×2900mm		



P. 18	CM-PT03	물품식별번호	24155284
금 액	₩27,000,000(VAT포함)		
규 격	4000×2500×3000mm		



P. 19	CM-PS05	물품식별번호	24094236
금 액	₩36,000,000(VAT포함)		
규 격	5000×2700×3000mm		



P. 20	CM-PS06	물품식별번호	24090667
금 액	₩44,000,000(VAT포함)		
규 격	6000×3000×3000mm		



P. 21	CM-A10	물품식별번호	24094194
금 액	₩24,000,000(VAT포함)		
규 격	3000×3400×3200mm		



P. 22	CM-B30	물품식별번호	24155269
금 액	₩45,500,000(VAT포함)		
규 격	6000×3400×3800mm		



P. 23	CM-B40	물품식별번호	24155275
금 액	₩47,000,000(VAT포함)		
규 격	6000×3400×3200mm		



P. 24	CM-B70	물품식별번호	24155282
금 액	₩52,000,000(VAT포함)		
규 격	6000×3400×3200mm		



P. 25	CM-B130	물품식별번호	24155256
금 액	₩58,000,000(VAT포함)		
규 격	8800×4700×3720mm		



P. 26	CM-B140	물품식별번호	24155257
금 액	₩58,000,000(VAT포함)		
규 격	8000×3400×3250mm		



P. 27	CM-B150	물품식별번호	24155258
금 액	₩61,000,000(VAT포함)		
규 격	8800×3500×3200mm		



P. 28	CM-B180	물품식별번호	24166241
금 액	₩65,000,000(VAT포함)		
규 격	8000×3500×3650mm		



P. 29	CM-B200	물품식별번호	24155262
금 액	₩67,500,000(VAT포함)		
규 격	8000×3500×3250mm		



P. 30	CM-B210	물품식별번호	24155263
금 액	₩70,000,000(VAT포함)		
규 격	8500×2700×3900mm		





P. 32	CM-A260	물품식별번호	24094222
금 액	₩78,000,000(VAT포함)		
규 격	9500×3500×3250mm		



P. 33	CM-B270	물품식별번호	24155266
금 액	₩74,500,000(VAT포함)		
규 격	9000×4000×3000mm		



P. 34	CM-B280	물품식별번호	24155267
금 액	₩80,000,000(VAT포함)		
규 격	9400×3450×3250mm		



P. 35	CM-B290	물품식별번호	24155268
금 액	₩75,200,000(VAT포함)		
규 격	9600×3500×3200mm		



P. 36	CM-B370	물품식별번호	24155274
금 액	₩82,500,000(VAT포함)		
규 격	10000×3500×3250mm		



P. 37	CM-A380	물품식별번호	24090140
금 액	₩85,000,000(VAT포함)		
규 격	11000×3500×3250mm		



P. 38	CM-A390	물품식별번호	24094226
금 액	₩85,000,000(VAT포함)		
규 격	11000×3500×3250mm		



P. 40	CM-A420	물품식별번호	24094227
금 액	₩90,000,000(VAT포함)		
규 격	11000×3500×3250mm		



P. 41	CM-B480	물품식별번호	24155280
금 액	₩96,000,000(VAT포함)		
규 격	14000×3300×3300mm		



P. 42	CM-10	물품식별번호	24476051
금 액	₩28,000,000(VAT포함)		
규 격	5500×3200×3500mm		



P. 43	CM-20	물품식별번호	24476052
금 액	₩39,000,000(VAT포함)		
규 격	7000×4500×3300mm		



P. 44	CM-30	물품식별번호	24476053
금 액	₩34,000,000(VAT포함)		
규 격	6000×3000×3000mm		



P. 45	CM-40	물품식별번호	24476054
금 액	₩47,000,000(VAT포함)		
규 격	9000×3300×3200mm		



P. 46	CM-50	물품식별번호	24476055
금 액	₩34,000,000(VAT포함)		
규 격	6000×3000×3200mm		



P. 47	CM-60	물품식별번호	24476056
금 액	₩47,000,000(VAT포함)		
규 격	9000×3000×3200mm		



P. 48	CM-70	물품식별번호	24476057
금 액	₩48,000,000(VAT포함)		
규 격	9000×3000×3300mm		



P. 49	CM-90	물품식별번호	24476059
금 액	₩28,000,000(VAT포함)		
규 격	6000×2800×2800mm		



P. 50	CM-110	물품식별번호	24476061
금 액	₩39,000,000(VAT포함)		
규 격	7000×3500×3200mm		



P. 51	CM-120	물품식별번호	24476062
금 액	₩48,000,000(VAT포함)		
규 격	9000×3300×3300mm		



P. 52	CM-130	물품식별번호	24476063
금 액	₩38,000,000(VAT포함)		
규 격	7000×3000×3000mm		



P. 53	CM-140	물품식별번호	24476064
금 액	₩48,000,000(VAT포함)		
규 격	9000×3300×3300mm		

이동식 초소 >>





## (주)코지모텍

주 소	전라북도 전주시 완산구 중화산동2가 588-7
전 화	063-253-3617
팩 스	0502-989-9617
E - m a i l	cosymos@naver.com
Website	www.cosymos.com



※ 본 책자에 수록된 제품은 품질 개선을 위해 사양이나 사용 재료가 변경될 수 있으며, 인쇄 색상과 실제 색상에 차이가 있을 수 있습니다.